

测量成果编号：2025 普测 0107

北京城市副中心 0703 街区 FZX-0703-6032 等地块

项目名称：北京城市副中心 0703 街区 FZX-0703-6032
等地块项目地形及地上物测绘

开发主体：北京市通州区规划和自然资源综合事务中心

项目坐落：通州区宋庄镇

测绘单位：北京华松精益信息科技有限公司

2026年 2 月 9 日

地上物测绘技术报告书目录

受托测绘声明	共 1 页
测绘说明	共 1 页
测绘成果	
一. 北京城市副中心 0703 街区 FZX-0703-6032 等地块项目地形 及地上物测绘平面图.....	共 1 页
二. 测绘情况汇总表（表 1）	共 1 页
三. 项目范围内未拆除地上建筑物明细表（表 2）.....	共 1 页
四. 界桩坐标成果表（表 3）	共 1 页
五. 项目现场照片.....	共 2 页

受托测绘声明

一、本技术报告是受北京通州房地产开发有限责任公司的委托出具，其测绘成果系按照国家和本市有关技术规范完成。

二、北京华松精益信息科技有限公司已声明对所有提供的用于本项目测绘的资料的准确性和真实性负责。

三、本测绘成果仅作为委托方委托测绘的北京城市副中心 0703 街区 FZX-0703-6032 等地块项目地形及地上物测绘使用，不作为其他用途。

四、作业人员蔡学通对本项目进行了实地测量，由王宝俊内业编制完成，并由左利明检查、审核后提供。

测绘说明

一、概述：

受北京通州房地产开发有限责任公司委托，北京华松精益信息科技有限公司对坐落于通州区宋庄镇的北京城市副中心0703街区FZX-0703-6032等地块项目地形及地上物测绘用地范围内的所有地上物和土地平整情况进行了地形及地上物测绘。该项目建设用地面积为42633.994平方米。实测用地总面积65000.000平方米，其中建筑面积0.000平方米，规划定桩测量点16个，高程点397个，采用全站仪极坐标法施测，各种内外业资料均进行了检查，符合国家和本市有关技术规范要求。

二、本技术报告使用的长度单位为“米”，面积单位为“平方米”。

三、测绘技术标准：执行国家和本市有关技术规范

四、测绘日期：2026年1月23日

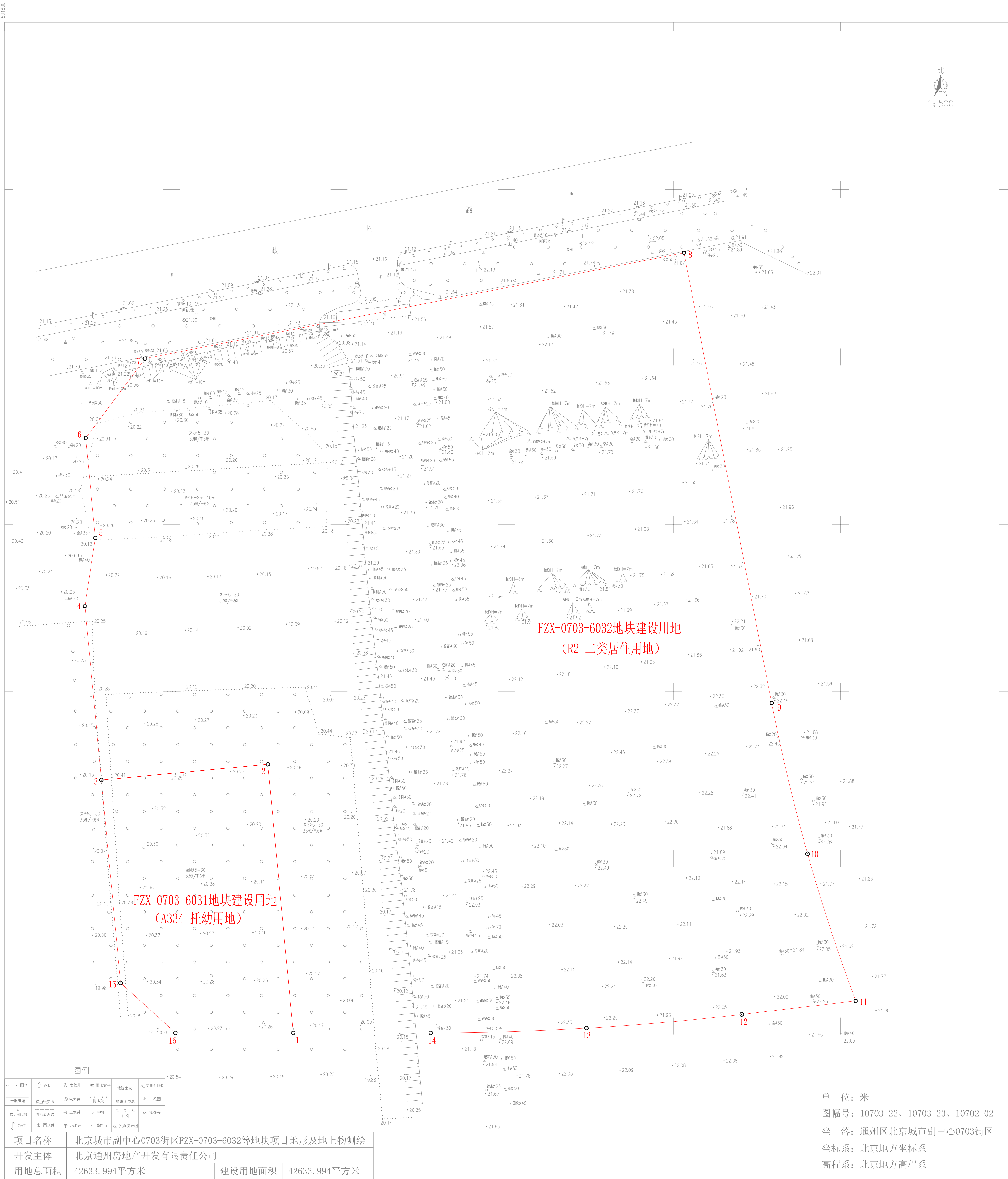
五、委托方名称：北京通州房地产开发有限责任公司

委托方地址：

委托方经办人：

委托方电话：

北京城市副中心0703街区FZX-0703-6032等地块项目地形及地上物测绘平面图



FZX-0703-6031地块建设用地
(A334 托幼用地)

FZX-0703-6032地块建设用地
(R2 二类居住用地)

图例

道路	路灯	水井	雨水管	化粪池	化粪池
一般围墙	围墙	水井	化粪池	化粪池	化粪池
铁门	铁门	水井	化粪池	化粪池	化粪池
路灯	路灯	水井	化粪池	化粪池	化粪池

项目名称	北京城市副中心0703街区FZX-0703-6032等地块项目地形及地上物测绘		
开发主体	北京通州房地产开发有限责任公司		
用地总面积	42633.994平方米	建设用地面积	42633.994平方米
测绘单位	北京华松精益信息科技有限公司	测绘日期	2026年1月23日

单位：米
图幅号：10703-22、10703-23、10702-02
坐落：通州区北京城市副中心0703街区
坐标系：北京地方坐标系
高程系：北京地方高程系

测绘情况汇总表

(表 1)

项目名称：北京城市副中心 0703 街区 FZX-0703-6032 等地块项目地形及地上物测绘

地块编号	FZX-0703-6032、FZX-0703-6031										项目坐落	通州区宋庄镇								
开发主体	北京市通州区规划和自然资源综合事务中心										测绘日期	2026 年 1 月 23 日								
项目基本情况	用地总面积	42633.994 m ²										建设用地性质								
	其中	建设用地面积	42633.994 m ²																	
		代征道路面积	0.000 m ²																	
		代征绿地面积	0.000 m ²																	
	代征河道面积	0.000 m ²																		
项目范围内地上附着物情况	名称	建筑物	雨水井	污水井	通信井	电力井	热力井	阀门井	不明用途井	路灯	空电杆	低压杆	通讯杆	变压器	消防水箱	消防井	上水井	水算子	围墙围挡	树木
	总计	0	0	0	0	0	0	0	0	0	0	0	0	0	0	0	0	0	见平面图	见平面图
	建设用地内含	0	0	0	0	0	0	0	0	0	0	0	0	0	0	0	0	0	见平面图	见平面图
	代征道路内含	0	0	0	0	0	0	0	0	0	0	0	0	0	0	0	0	0	见平面图	见平面图
	代征绿地内含	0	0	0	0	0	0	0	0	0	0	0	0	0	0	0	0	0	见平面图	见平面图
未拆除地上建筑物面积统计	总建筑面积	总建筑占地面积			进入项目范围内总建筑面积			进入项目范围内总建筑占地面积			进入建设用地内的总建筑面积			进入建设用地内的总建筑占地面积						
	0.000 m ²	0.000 m ²			0.000 m ²			0.000 m ²			0.000 m ²			0.000 m ²						
	详见项目范围内未拆除地上建筑物明细表（表 2）																			
土地平整情况	依据现场实测情况判定，该项目土地基本达到自然地平。																			
宗地四至	东： 代征绿地										南： 宋庄中学中街(代征道路)									
	西： 宋庄文化区四路(代征道路)										北： 政府路									
测绘依据	1. 测量成果编号：2025 规自（通）测字 0151 号																			

注：表内编号与平面图上未拆除地上建筑物编号相对应。

项目现场照片



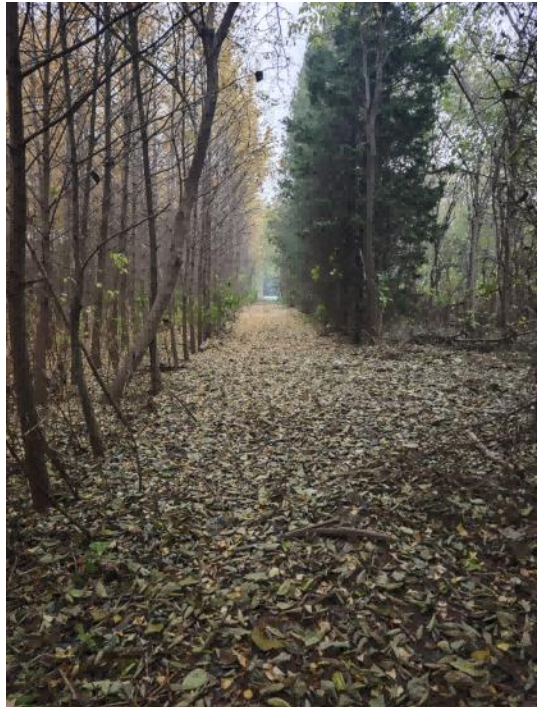
项目区北侧政府路



项目区东侧代征绿地



项目区南侧宋庄中学中街(代征道路)



项目区西侧宋庄文化区四路(代征道路)

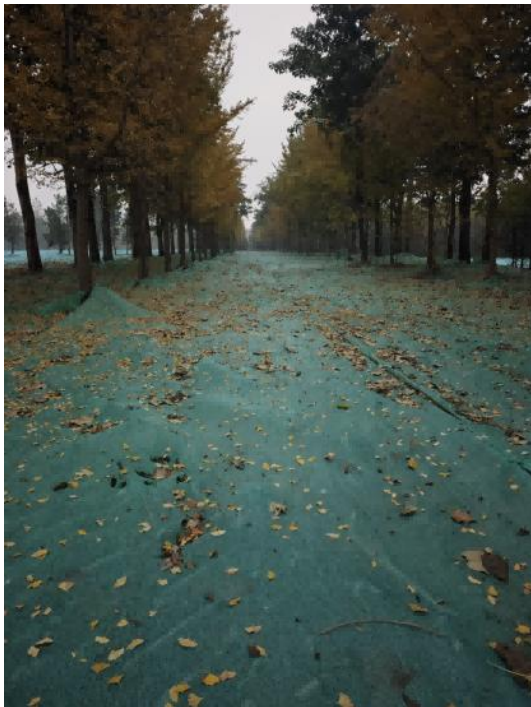
项目现场照片



项目内土地平整情况



项目内土地平整情况



项目内土地平整情况



项目内土地平整情况